



SHCZTAODLC1

# 2 VIBE IN THE SEA

ซิงเต่า • ต้าเหลียน 6 DAYS 5 NIGHTS

เริ่มต้นเพียง **35,999** FREE VISA

100% GUARANTEE 9 วัน

FLIGHT : CZ362 TIME : 08.20 - 12.20  
BKK → CAN  
กรุงเทพฯ → กวางเจา

FLIGHT : CZ5899 TIME : 14.45 - 17.45  
CAN → TAO  
กวางเจา → ซิงเต่า

FLIGHT : CZ5722 TIME : 22.55 - 23.55  
TAO → DLC  
ซิงเต่า → ต้าเหลียน

FLIGHT : CZ3607 TIME : 14.35 - 18.15  
DLC → CAN  
ต้าเหลียน → กวางเจา

FLIGHT : CZ361 TIME : 20.05 - 22.00  
CAN → BKK  
กวางเจา → กรุงเทพฯ

FULL SERVICE

23 kg. ลuggage 7 kg.

เดินทาง : กรกฎาคม - ตุลาคม 2569

อาหาร 14 มื้อ | นำเกอูร์ด ทุกไวรัล | ไม่ลงร้านช้อปปิ้ง ไม่ขายออฟชั่น

**2 VIBE IN THE SEA • ซิงเต่า X ต้าเหลียน สโตร์ยูโรป**  
เช็किन..หาดไซเบอร์ NO.3 • โรงงานเบียร์ซิงเต่า • RIVI LOUNGE  
เมืองเวนิสแห่งต้าเหลียน • จัตุรัสซิงไห่ • นั้งรกรางเมืองต้าเหลียน

DAY วันที่	SCHEDULE กำหนดการ	MEAL			HOTEL โรงแรมระดับ 4
		เช้า	เที่ยง	เย็น	
01	กรุงเทพฯ (สนามบินสุวรรณภูมิ) • กวางเจา • กวางเจา • ซิงเต่า • หาดไซเบอร์ NO.3	✈	✈	●	HOLIDAY INN EXPRESS QINGDAO DOWNTOWN BY IHG หรือเทียบเท่า 4
02	ซิงเต่า • ถนนหลงเจียง • Silver Fish St. • ย่านปาตักวน • โรงงานเบียร์ซิงเต่า • ถนนคนเดินไถ่ตง	●	●	●	HOLIDAY INN EXPRESS QINGDAO DOWNTOWN BY IHG หรือเทียบเท่า 4
03	ซิงเต่า • จัตุรัส 54 • สะพานจันเฉียว • ถนนจงซาน • โบสถ์ St. Emil • คาเฟ่ RIVI Lounge • ซิงเต่า • ต้าเหลียน (CZ5722:22.55-23.55)	●	●	●	CRYSTAL ORANGE HOTEL หรือเทียบเท่า 4
04	ต้าเหลียน • นั้งรกรางสะพานทะเลซิงไห่ • เมืองลวี่ซุ่น • พิพิธภัณฑ์ลวี่ซุ่น • อาคารกอบัญชากองทัพตงกวน • หอคอยแห่งชัยชนะ • สถานีรถไฟลวี่ซุ่น • ต้าเหลียน • ถนนญี่ปุ่น • ถนนตงกวน • ย่านประวัติศาสตร์และวัฒนธรรมตงกวน • จัตุรัสซิงไห่ (รวมรกราง)	●	●	●	CRYSTAL ORANGE HOTEL หรือเทียบเท่า 4
05	ต้าเหลียน • Fisherman's Wharf • อ่าวหลิงเจี้ยว • นั้งรกรางเมืองต้าเหลียน • ถนนรัสเซีย • เมืองเวนิสแห่งต้าเหลียน • สวนตงกั๊ง	●	●	●	CRYSTAL ORANGE HOTEL หรือเทียบเท่า 4
06	ห้าง MIX C • ต้าเหลียน • กวางเจา • กวางเจา • กรุงเทพฯ (สนามบินสุวรรณภูมิ)	●	✈	✈	

กรุณาเตรียมค่าทิปหัวหน้าทัวร์, โกด และคนขับรถ จำนวน 1,500 บาท ตลอดการเดินทาง



## โปรแกรมการเดินทาง

วันแรก กรุงเทพฯ (สนามบินสุวรรณภูมิ) • กวางเจา (CZ362:08.20-12.20) • กวางเจา • ชิงเต่า (CZ5899:14.45-17.45) • หาดไซเบอร์ NO.3

05.30 น.  คณะพร้อมกันที่ สนามบินสุวรรณภูมิ ณ อาคารผู้โดยสารขาออก (ระหว่างประเทศ) ชั้น 4 ประตู 9 บริเวณ ISLAND-U สายการบิน CHINA SOUTHERN AIRLINE (CZ) โดยมีเจ้าหน้าที่จากทางบริษัทฯ คอยต้อนรับ และอำนวยความสะดวกแก่ท่านก่อนออกเดินทาง

08.20 น. เห็นฟ้าสู่ เมืองกวางเจา โดยสายการบิน CHINA SOUTHERN AIRLINES เที่ยวบินที่ CZ362✈️

- เที่ยวบินหรือเวลาอาจมีการเปลี่ยนแปลง ทั้งนี้ขึ้นอยู่กับสายการบินเป็นผู้กำหนด
- ขอสงวนสิทธิ์ในการเลือกที่นั่งบนเครื่องบิน เนื่องจากการจัดที่นั่งบนเครื่องบิน เป็นสิทธิ์ของเจ้าหน้าที่เช็คอิน ซึ่งทางบริษัทไม่สามารถเข้าไปแทรกแซงได้

กรณีผู้เดินทาง ต้องการขอวีซ่าที่สนามบิน กรุณาแจ้งกับทางบริษัททัวร์ฯทันที หลังจากที่ท่านชำระเงินมัดจำค่าทัวร์เรียบร้อยแล้ว

หมายเหตุ: หากผู้เดินทางต้องการนำวีซ่าส่วนตัวไปเอง จะต้องเป็นวีซ่าที่ไม่มีแบตเตอรี่

### (บริการอาหารว่างและเครื่องดื่มบนเครื่อง)

**\*\*การบริการอาหารและเครื่องดื่มบนเครื่องบิน เป็นบริการของสายการบิน ทั้งนี้อาจจะมีการเปลี่ยนแปลงได้ขึ้นอยู่กับนโยบายของสายการบิน โดยไม่ต้องแจ้งให้ทราบล่วงหน้า\*\***

12.20 น. เดินทางถึง สนามบินไป๋หวิน เมืองกวางเจา เมืองหลวงของมณฑลกวางตุ้ง ซึ่งเป็นเมืองใหญ่ที่เติบโตอย่างรวดเร็ว จากธุรกิจการค้า นอกจากนี้ยังมีอาหารและภาษาที่เป็นเอกลักษณ์ของมณฑลนี้

จากนั้นนำท่านต่อไฟล์ทบิน เพื่อเดินทางสู่ ชิงเต่า

14.45 น. เห็นฟ้าสู่ เมืองชิงเต่า โดยสายการบิน CHINA SOUTHERN AIRLINES เที่ยวบินที่ CZ5899 ✈️

### (บริการอาหารว่างและเครื่องดื่มบนเครื่อง)

**\*\*การบริการอาหารและเครื่องดื่มบนเครื่องบิน เป็นบริการของสายการบิน ทั้งนี้อาจจะมีการเปลี่ยนแปลงได้ขึ้นอยู่กับนโยบายของสายการบิน โดยไม่ต้องแจ้งให้ทราบล่วงหน้า\*\***

17.45 น. เดินทางถึง สนามบินนานาชาติชิงเต่าเจียวตง เป็น 1 ใน 5 ของเมืองท่าที่ใหญ่ที่สุด ได้รับการตั้งสมญานามว่า “ไข่มุกแห่งทะเลเหลือง” หลังผ่านพิธีการตรวจคนเข้าเมืองและรับสัมภาระเรียบร้อยแล้ว นำท่านเดินทางสู่ภัตตาคาร

🎯 รับประทานอาหารค่ำสไตล์ชิงเต่า

หลังอาหารค่ำนำท่านสู่ หาดไซเบอร์ NO.3 แลนด์มาร์กทะเลชื่อดังของชายฝั่งชิงเต่า ด้วยชื่อเสียงเรื่องน้ำทะเลใส ความสะอาด และบรรยากาศยามค่ำคืนสุดตระการตา ที่บรรดาตึกสูงโดยรอบชายหาดจะทยอยเปิดไฟทำให้แสงไฟกระทบกับชายหาดมีสีส้มที่สวยงามเรียกได้ว่าเป็นหาดไซเบอร์ จากเหล่าแสงสีที่ตกมากระทบน้ำ



พักที่ HOLIDAY INN EXPRESS QINGDAO DOWNTOWN BY IHG หรือเทียบเท่าระดับ 4

วันที่สอง ชิงเต่า • ถนนหลงเจียง • Silver Fish St. • ย่านปาต้ากวน • โรงงานเบียร์ชิงเต่า • ถนนคนเดินไถ่กง

เช้า 10 รับประทานอาหารเช้า ณ ห้องอาหารโรงแรม

นำท่านสู่ **ถนนหลงเจียง** จุดเช็คอินยอดนิยมเป็นย่านที่ตกแต่งแบบสตรีทอาร์ต ผนังร้านค้าและอาคารหลากสีสัน พร้อมภาพวาดมังงะการ์ตูนและลายเส้นศิลปะมากมาย รวมถึงภาพวาดรวมถึงตัวละครจาก “โทโทโร่” (Totoro) เป็นจุดยอดฮิตที่ต้องมาถ่ายภาพเช็คอิน



นำเดินทางสู่ **Silver Fish St.** หรือ ถนนปลาเงิน ในเมืองชิงเต่า เป็นย่านที่มีอาหารทะเลที่มีชื่อเสียง ตั้งอยู่ในเขตเมืองเก่า โดดเด่นด้วย ร้านอาหารทะเลสดๆ มากมาย บรรยากาศคึกคักและมีชีวิตชีวาโดยเฉพาะในช่วงเย็นเป็นสถานที่ท่องเที่ยวยอดนิยมสำหรับการชิมอาหารทะเลและสัมผัสวัฒนธรรมท้องถิ่นถนนแห่งนี้เป็นหนึ่งในจุดท่องเที่ยวที่ไม่ควรพลาดเมื่อมาเยือนเมืองชิงเต่า



เที่ยง  
 บ่าย

📍 รับประทานอาหารกลางวัน **เมนู...โจ๊กซีฟู้ด**

นำท่านชม **ย่านปาด้ากวน** อยู่ในเขตหุยเฉวียน จุดชมวิวที่สามารถพบเห็นสถาปัตยกรรม สไตส์ยุโรปได้อย่าง หลากหลายกว่า 200 หลัง เนื่องจากเคยเป็นที่อยู่อาศัยของชาวเยอรมันมาก่อน เมื่อครั้งที่ชิงเต่าถูกยึดเป็นอาณานิคม นอกจากนี้ ปาด้ากวนยังเป็นสถานที่สุดแสนโรแมนติก ที่คู่รักหลายคนเลือกมาถ่ายภาพแต่งงาน จากนั้นนำท่านชมแหล่งผลิตเบียร์ที่มีชื่อเสียงที่สุดของจีน **โรงงานเบียร์ชิงเต่า** เริ่มตั้งแต่การก่อตั้งโรงงาน กระบวนการพัฒนาตั้งแต่แรกเริ่มจนถึงปัจจุบันรู้จักกรรมวิธีในการกลั่นเบียร์ของโรงงานเบียร์แห่งแรกของประเทศ จีนรวมทั้งกรรมวิธีการกลั่นเบียร์ที่ทันสมัยที่สุดในโลกปัจจุบัน"ชมขบวนการบรรจุเบียร์ใส่ขวด และกระป๋อง เพื่อจำหน่ายสู่ตลาดโลกอีกทั้งยังให้ท่านได้ลิ้มรสชิมเบียร์ชิงเต่าที่มีชื่อเสียง

**(ชิมฟรี..เบียร์ชิงเต่าสูตรออริจินัลดั้งเดิม ท่านละ 1 แก้ว)**





คำ

🎯 รับประทานอาหารค่ำ **เมนู...อาหารเกาหลี**

หลังอาหารค่ำนำท่านเดินทางสู่ **ถนนคนเดินไถ่ตง** เป็นแหล่งช้อปปิ้งที่มีชื่อเสียงและคึกคักที่สุดในชิงเต่า มีเสื้อผ้า รองเท้า และของกระจุกกระจิกจำหน่ายและนอกจากนี้ยังมีอาหารเยาะเย้ยมากมาย ให้ท่านได้เลือกซื้อและได้สัมผัสบรรยากาศยามค่ำคืนของถนนสายนี้



📍 พักที่ HOLIDAY INN EXPRESS QINGDAO DOWNTOWN BY IHG หรือเทียบเท่าระดับ 4 💎💎💎💎

วันที่สาม ชิงเต่า • จัตุรัส 54 • สะพานจ้านเจียว • ถนนจงซาน • โบสถ์ St. Emil • คาเฟ่ RIVI Lounge • ชิงเต่า • ต้าเหลียน (CZ5722:22.55-23.55)

เช้า

🎯 รับประทานอาหารเช้า ณ ห้องอาหารโรงแรม

นำท่านชม **จัตุรัส 54** สัญลักษณ์ของเมืองชิงเต่า สร้างขึ้นเพื่อเรียกร่องเมืองชิงเต่าคืนจากญี่ปุ่นใน วันที่ 4 พ.ค. ปี ค.ศ. 1919



นำท่านชม **สะพานจ้านเจียว** สร้างในสมัยจักรพรรดิถังสูรราชวงศ์ซิง (ราวปี ค.ศ.1819) ตัวสะพานยาว 440 เมตร กว้าง 8 เมตร ยื่นลงไปทะเล



เที่ยง  
บ่าย

**🎯 รับประทานอาหารกลางวัน เมนู...เกี้ยวปลาชิงเต่า**

นำท่านช้อปปิ้ง **ถนนจงซาน** เนื่องจากเป็นถนนที่อยู่ใจกลางเมืองชิงเต่า ถนนจงซาน นั้นนับว่าเป็นย่านการค้าอันเก่าแก่ มีตั้งแต่แผงลอยถึงร้านค้าใหญ่แข่งกันเปิดทำการค้าอย่างคึกคัก สินค้าที่สามารถหาซื้อได้จากที่นี่ อาทิ อาหารทะเล สินค้าหัตถกรรมชิ้นเล็กๆ เสื้อผ้าแบรนด์ดังหรือแม้กระทั่งเปียร์ขึ้นชื่ออย่างเปียร์ชิงเต่า

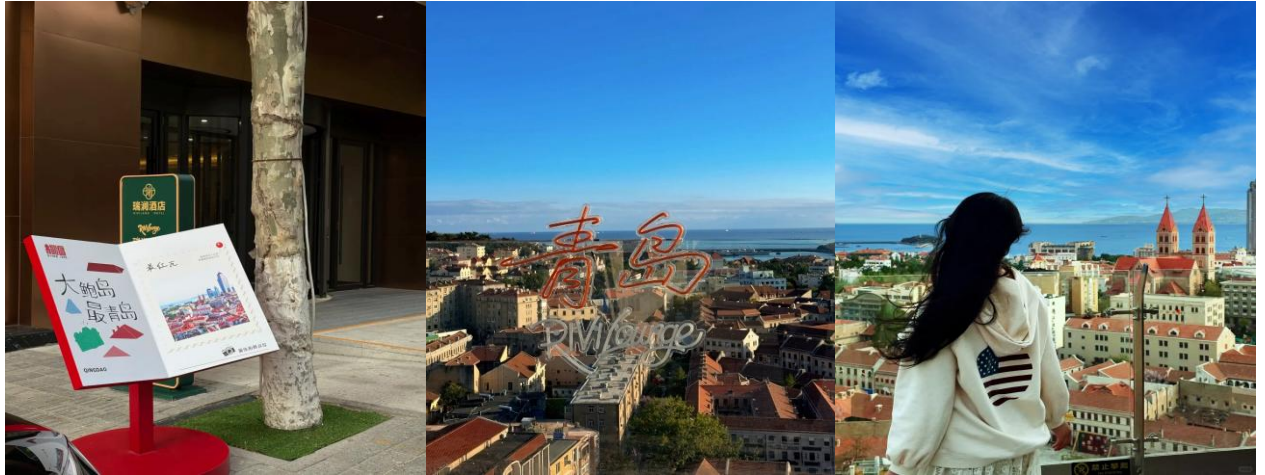


และนำท่านชม **โบสถ์ St. Emil หรือโบสถ์ St. Michael (ชมภายนอก)** เป็นอีกจุดยอดนิยมนักท่องเที่ยวที่ต้องการชมสถาปัตยกรรมสไตล์ยุโรปในเมืองชิงเต่า เป็นโบสถ์คาทอลิก ออกแบบโดยสถาปนิกชาวเยอรมัน มีรูปแบบสถาปัตยกรรมแบบโกธิก ผสมผสานแบบโรมัน สร้างเสร็จสมบูรณ์ในปี 1934 มีเอกลักษณ์คือ บริเวณอาคารด้านหน้ามีหอนาฬิกาสูง 56 เมตร 2 หลัง ตั้งอย่างโดดเด่น โดยจะส่งเสียงสัญญาณในทุกวันอาทิตย์หรือช่วงเทศกาลสำคัญ ภายในโบสถ์สามารถบรรจุคนได้ประมาณ 1,000 คน ตกแต่งอย่างเรียบง่ายแต่สวยตามสไตล์เรอซองส์ในอิตาลี เมื่อทุกสิ่งอย่างถูกผสมผสานกัน จึงทำให้โบสถ์แห่งนี้งดงามและกลายเป็นอีกหนึ่งสถานที่ที่โรแมนติกในเมืองชิงเต่า





นำท่านสู่ คาเฟ่ RIVI Lounge จุดเช็คอินยอดฮิตสุดไวรัล ให้ท่านได้ชมวิวทะเลมุมสูง แบบพาโนรามา ตัดกับ  
หลังคาสีแดงสไตล์ยุโรปของเมืองชิงเต่า สายคาเฟ่ไม่ควรพลาด



- ค่ำ 10 รับประทานอาหารค่ำ **เมนู...อาหารซีฟู้ด**  
สมควรแก่เวลา กรุณาตรวจเช็คสัมภาระให้เรียบร้อย เพื่อเตรียมตัวเดินทางสู่สนามบินเพื่อทางสู่ต้าเหลียน  
22.55 น. เห็นฟ้าสู่ เมืองต้าเหลียน โดยสายการบิน CHINA SOUTHERN AIRLINES เที่ยวบินที่ CZ5722 ✈️  
(ไม่มีบริการอาหารบนเครื่อง)  
23.55 น. ถึง สนามบินนานาชาติต้าเหลียนโจวซุยจื่อ เป็นสนามบินนานาชาติที่ให้บริการเมืองต้าเหลียนในมณฑลเหลียว  
หนิง ทางตะวันออกเฉียงเหนือของประเทศจีน ตั้งอยู่ในเขตกันจิงจื่อ ห่างจากใจกลางเมืองไปทางตะวันตกเฉียง  
เหนือประมาณ 10 กิโลเมตร จากนั้นนำท่านเดินทางสู่ที่พัก  
🏠 พักที่ CRYSTAL ORANGE HOTEL หรือเทียบเท่าระดับ 4 💎💎💎💎

วันที่สี่  
ต้าเหลียน • นั่งรถข้ามสะพานทะเลชิงไห่ • เมืองลี่ซุ่น • พิพิธภัณฑลลี่ซุ่น • อาคารกองบัญชาการกองทัพตง  
กวน • หอคอยแห่งชัยชนะ • สถานีรถไฟลี่ซุ่น • ต้าเหลียน • ถนนญี่ปุ่น • ถนนตงกวน • ย่านประวัติศาสตร์  
และวัฒนธรรมตงกวน • จัตุรัสชิงไห่ (รวมรถราง)

- เช้า 10 รับประทานอาหารเช้า ณ ห้องอาหารโรงแรม  
นำท่าน นั่งรถข้ามสะพานทะเลชิงไห่ สะพานแขวน 2 ชั้น ที่ทอดข้ามทะเล และยังเป็นจุดชมวิวและแลนด์มาร์กที่  
มีความโรแมนติกแบบโมเดิร์นของต้าเหลียน



และนำท่านเดินทางสู่ เมืองลี่ซุ่น (ใช้เวลาเดินทางประมาณ 1 ชั่วโมง)

และนำท่านสู่ **พิพิธภัณฑลวีซุ่น** ตั้งอยู่ในเขตการท่องเที่ยวไต่หยางโกว เมืองลวีซุ่น ที่นี่ได้รับการจัดอันดับให้เป็น **พิพิธภัณฑลระดับโลกหนึ่งของชาติจีน** ที่ขึ้นชื่อทั้งความสวยงามของตัวตึกภายนอกและสิ่งล้ำค่าที่ซ่อนอยู่ด้านใน พิพิธภัณฑลแห่งนี้สร้างขึ้นตั้งแต่ปี ค.ศ. 1917 ในช่วงที่ญี่ปุ่นเข้ามาปกครองลวีซุ่น โดยออกแบบเป็นสไตล์นีโอเรอเนซองส์ ผสมผสานยุโรปคลาสสิก ด้านในพิพิธภัณฑลจัดแสดงโบราณวัตถุกว่าแสนชิ้น

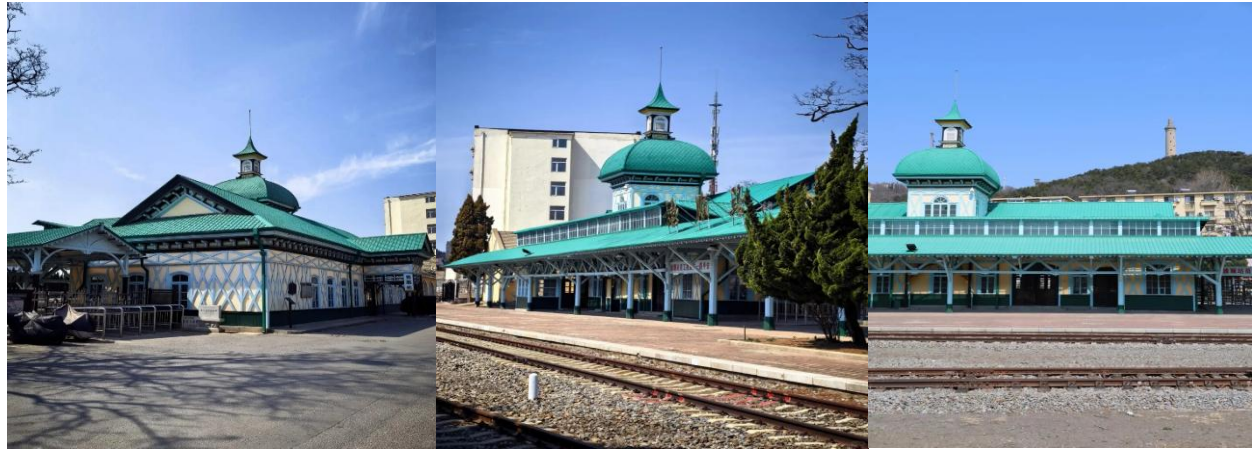
**หมายเหตุ: พิพิธภัณฑลวีซุ่น \*\*\* ปิดทำการเข้าชมทุกวันจันทร์ \*\*\***  
**ทางบริษัทฯ ขอสงวนสิทธิ์ในการสลับปรับเปลี่ยนวันเข้าชมพิพิธภัณฑลวีซุ่น โดยไม่ต้องแจ้งให้ทราบล่วงหน้า ทั้งนี้จะยึดถือผลประโยชน์ของลูกค้าเป็นหลัก**



นำท่านชม **อาคารกงบังบัญชากองทัพแดง** อดีตกงบังบัญชาการกองทัพคันโต อาคารสไตล์ยุโรปสีอิฐแดงสุดโอ้อ่า ตั้งอยู่ใกล้ๆ กับพิพิธภัณฑล ในอดีตที่นี่คือศูนย์กลางอำนาจสั่งการทหารญี่ปุ่นในแถบแมนจูเรีย ปัจจุบันเปิดเป็นพิพิธภัณฑลประวัติศาสตร์ และชม **หอคอยแห่งชัยชนะ** หอคอยสูงเด่นสไตล์โซเวียตที่สร้างขึ้นเพื่อระลึกถึงชัยชนะของกองทัพแดงโซเวียตในสงครามโลกครั้งที่ 2



นำท่านชม **สถานีรถไฟลวีซุ่น** สถานีรถไฟที่ได้ชื่อว่า "โรแมนติกและสวยที่สุดแห่งหนึ่งของจีน" รูปลักษณ์ภายนอกสไตล์รัสเซียแท้ๆ ตัวอาคารสถานีสร้างขึ้นตั้งแต่ปี ค.ศ. 1900 โดยจักรวรรดิรัสเซีย (ยุคพระเจ้าซาร์) โดดเด่นด้วยตึกชั้นเดียวสีเหลืองมีสแตร์ดสลับขอบขาว หลังคาทรงโดมสีเขียวเข้ม และงานไม้ฉลุลายสไตล์รัสเซียตามขอบหน้าต่าง ปัจจุบันสถานีรถไฟแห่งนี้ ยกเลิกการเดินรถไฟโดยสารแล้ว และอนุรักษ์ไว้เป็นโบราณสถานแห่งชาติ



เที่ยง  
 บ่าย

🕒 รับประทานอาหารกลางวัน **เมนู..หม้อตุ๋นสไตล์ตงเป๋ย**

นำท่านเดินทางสู่กลับ **ต้าเหลียน (ใช้เวลาเดินทางประมาณ 1 ชั่วโมง)** และนำท่านสู่ **ถนนญี่ปุ่น** แหล่งรวม "คาเฟ่ลับ" และ สตรีทโฟโต้ บ้านโบราณหลายหลังถูกรีโนเวทอย่างมีเทสให้กลายเป็น ร้านกาแฟแบบ Specialty, ร้านน้ำชาเจียบๆ และสตูดิโออาร์ต ให้ท่านได้เดินเล่นสัมผัสบรรยากาศ สงบเงียบ และ ถ่ายรูปคู่ๆ หากมีเวลาขอแนะนำให้แวะจิบกาแฟ ย่านนี้คือเดอะเบสท์ในเมืองต้าเหลียน



จากนั้นนำท่านสู่ **"ถนนตงกวน"** ย่านประวัติศาสตร์ร้อยปีของเมืองต้าเหลียน เต็มเปี่ยมไปด้วยเสน่ห์อันเป็นเอกลักษณ์ ให้ท่านเดินเล่น ซอปปิง ของที่ระลึกดีไซน์เก๋ๆ ที่บ่งบอกความเป็นเมืองต้าเหลียน เช่น ไปสการ์ดวินเทจ หรือแม่เหล็กติดตู้เย็น นอกจากนี้ยังมีคาเฟ่ ร้านอาหาร ฯลฯ และสถาปัตยกรรมที่ควรไปเช็किनก่อนที่จะแมส

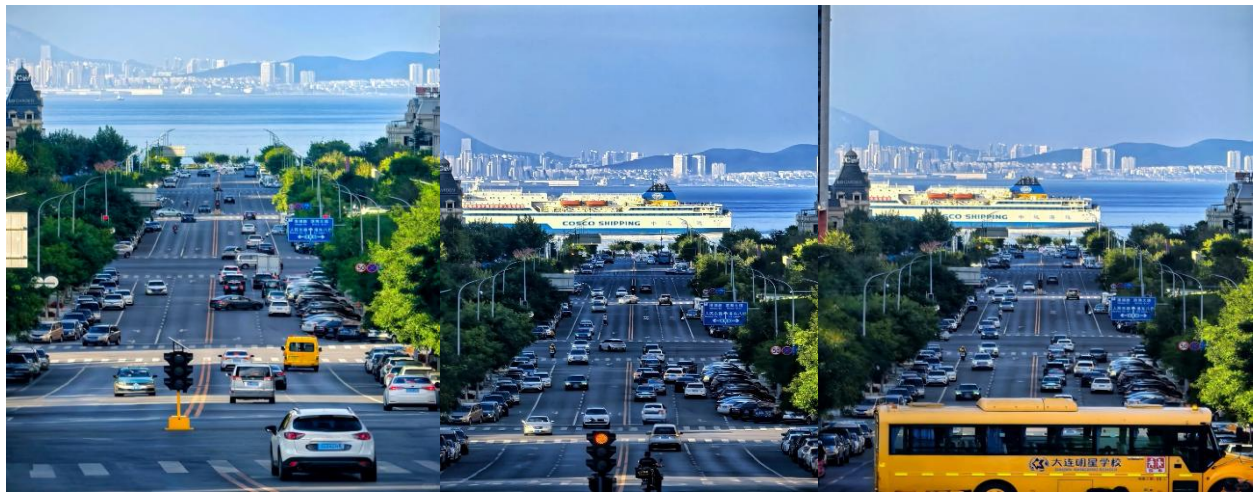


นำท่านเดินทางสู่ **ย่านประวัติศาสตร์และวัฒนธรรมตงกวน** จุดเช็คอินที่ "ไวรัล" ที่สุดของเมืองต้าเหลียน ภาพจำที่ทำให้คนทั้งโซเซียลต้องตื่นตะลึง กับภาพ "เรื่อยักษ์ที่ดูเหมือนกำลังเล่นอยู่บนถนน" ถนนสายนี้เป็นทางลาดที่มุ่งหน้าลงสู่ท่าเรือต้าเหลียน เมื่อมีเรือสำราญหรือเรือบรรทุกสินค้าขนาดใหญ่แล่นผ่านช่องแคบที่ปลายถนน จะทำให้

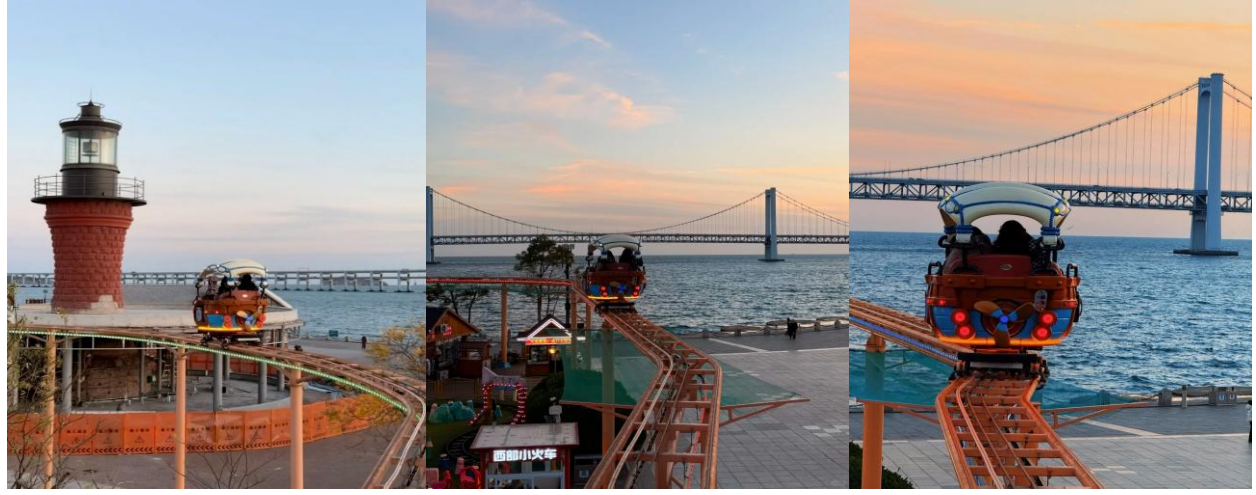


ดูเหมือนเรือขนาดยักษ์กำลังวิ่งตัดหน้าถนนทางไปแค้ไม่กี่เมตร ให้ความรู้สึกเหมือนฉากในอนิเมะหรือหนังไซไฟที่เมืองกับทะเลเชื่อมต่อกันอย่างสมบูรณ์แบบ

**หมายเหตุ :** เรือจะแล่นผ่าน 2 ช่วงเวลา ได้แก่ช่วงประมาณ 10:30 น. และ 16:30 น. ซึ่งบางวันตารางเรืออาจดีเลย์ หรือ ยกเลิกเนื่องจากสภาพอากาศไม่เอื้ออำนวย และเวลาอาจมีการเปลี่ยนแปลงตามตารางเดินเรือในแต่ละวัน กรณี ไปแล้วไม่เจอเรือ ถนนเส้นนี้จะเป็น ถนนสวยๆ ที่เห็นทะเลไกลๆ เท่านั้น



นำท่านสู่ **จัตุรัสชิงไห่ (รวมรถราง)** จัตุรัสที่ใหญ่ที่สุดในเอเชีย และเคยใหญ่ที่สุดในโลก ด้วยพื้นที่กว้างกว่า 1.1 ล้านตารางเมตร ซึ่งใหญ่กว่าจัตุรัสเทียนอันเหมินถึง 2 เท่า! รอบๆจัตุรัสมีเครื่องเล่นสวนสนุก ให้ท่านได้ นั่งรถรางชมบรรยากาศสุดมั่งสูง และวิวทางเดินเลียบทะเลที่ยาวสุดลูกหูลูกตา



**ค่ำ**      ๑๐ | รับประทานอาหารค่ำสไตล์ต้าเหลียน  
 🚗 พักที่ CRYSTAL ORANGE HOTEL หรือเทียบเท่าระดับ 4 🍈🍈🍈🍈

**วันที่ห้า**      ต้าเหลียน • Fisherman's Wharf • อ่าวหลงเจี้ยว • นั่งรถรางเมืองต้าเหลียน • ถนนรัสเซีย • เมืองเวนิส  
 แห่งต้าเหลียน • สวนตงกั้ง

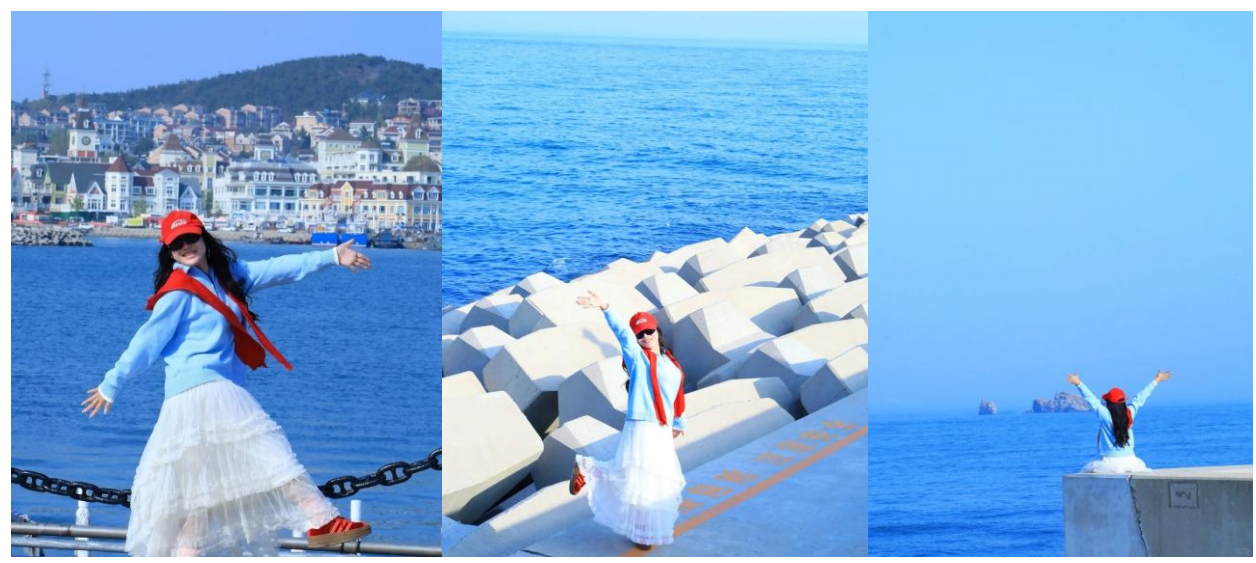
**เช้า**      ๑๐ | รับประทานอาหารเช้า ณ ห้องอาหารโรงแรม



นำท่านชม **Fisherman's Wharf** ที่อยู่ใกล้กับอ่าวหลังเจี๊ว ที่นี่คือจุดผสมผสานที่ลงตัวระหว่างวิถีชีวิตชาวประมงท้องถิ่นกับสถาปัตยกรรมตะวันตกสีพาสเทล ทำให้เป็นหนึ่งในจุดที่โรแมนติกที่สุดในเมืองต้าเหลียน อาคารที่นี่ถูกออกแบบด้วยสีสันสดใส หลังคาทรงแหลมเลียนแบบหมู่บ้านชาวประมงในยุโรป ตลอดสองข้างทางจะเต็มไปด้วยร้านกาแฟเก๋ๆ ร้านอาหารซีฟู้ด และร้านขายของที่ระลึกที่ดู "คูลิเก้" สุดๆ



และนำท่านสู่ **อ่าวหลังเจี๊ว** ที่นี้ได้ชื่อว่าเป็น "ริเวียร่าแห่งเมืองจีน" ให้ท่านได้ชมมองวิวฝั่งตรงข้ามที่สวยงามราวกับภาพวาดอาร์ตๆ ของยุโรป



เพียง  
 บ่าย

📍 **รับประทานอาหารกลางวันสไตล์ต้าเหลียน**  
 นำท่าน **นั่งรถรางเมืองต้าเหลียน** ให้ท่านได้เหมือนนั่ง "โทมัสเชซิน" ย้อนเวลากลับไปสู่ยุคต้นศตวรรษที่ 20 ต้าเหลียนเป็นหนึ่งในไม่กี่เมืองในจีนที่ยังคงรักษาและใช้งานรถรางสายประวัติศาสตร์มาอย่างต่อเนื่องตั้งแต่ปี 1909 จนถึงปัจจุบัน ซึ่งรถรางสาย 201 นี้ยังคงใช้ "รถรางไม้แบบโบราณ" ที่ผลิตมาตั้งแต่ปี 1930



นำท่านสู่ **ถนนรัสเซีย** จุดเช็คอินที่ห้ามพลาด ถนนสายประวัติศาสตร์ที่เก่าแก่ที่สุดของเมืองต้าเหลียน ให้ท่านได้ถ่ายภาพรูปลักษณ์สถาปัตยกรรมสไตล์ **Russian Imperial** ที่ดูแปลกตาจากตึกจีนทั่วไป



นำท่านเดินทางสู่ **"เวนิสแห่งต้าเหลียน"** ที่นี่คือการจำลองเมืองเวนิสประเทศอิตาลี มาไว้ที่เขตตงกั่ง ของเมืองต้าเหลียนได้อย่างอลังการ ตึกแถวนี้เป็นอิฐสีแดงและสีครีม ทรงยุโรปคลาสสิก มีหอคอยและสะพานหินโค้งสวยงาม เหมาะสำหรับการเดินถ่ายรูปที่ดูเหมือนอยู่ยุโรปจริงๆ

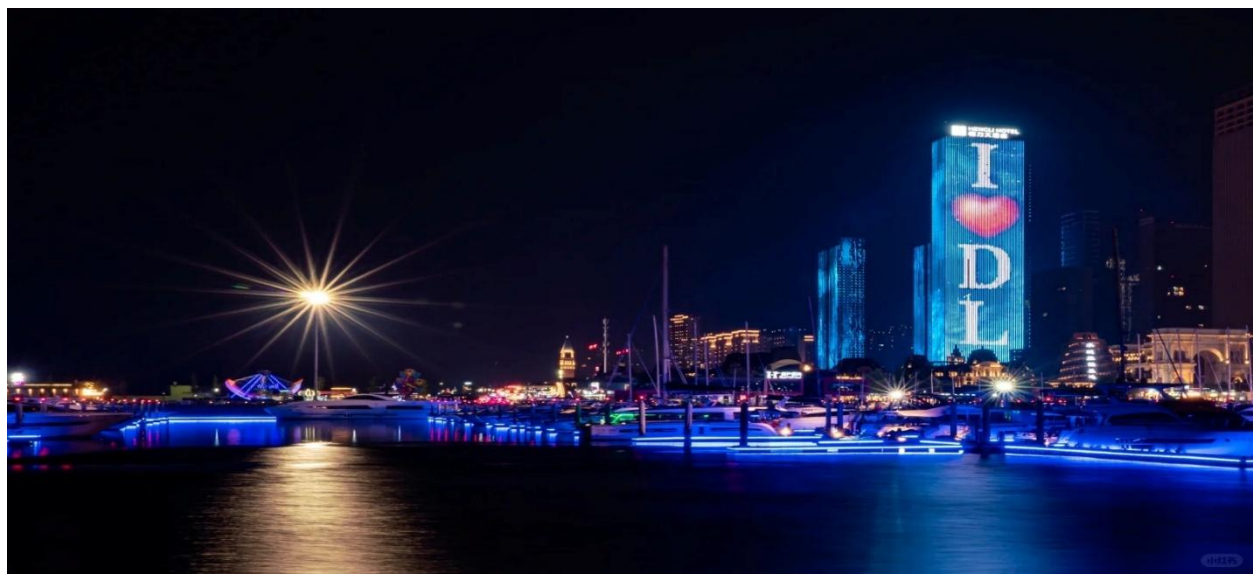
**หมายเหตุ: ราคาทัวร์นี้ ไม่รวมค่ากิจกรรมล่องเรือกอนโดล่า**



คำ **101** รับประทานอาหารค่ำสไตล์ต้าเหลียน



หลังอาหารค่ำนำท่านสู่ **สวนตงกั่ง** หนึ่งในจุดเช็คอินที่ทันสมัยและชิคที่สุดของเมืองต้าเหลียน มีจุดชมวิวยามทะเล เพราะสวนนี้ตั้งอยู่ติดชายฝั่งทะเล มีทางเดินยาวและทางปั่นจักรยานที่กว้างขวาง เหมาะแก่การรับลมทะเล และบางครั้งบริเวณตึกสูงโดยรอบพื้นที่ จะมีการเริ่มเปิดไฟสลับลีโต้บรรยากาศที่แตกต่างไปอีกแบบ



พักที่ CRYSTAL ORANGE HOTEL หรือเทียบเท่าระดับ 4

วันที่หก **ห้าง MIX C • ต้าเหลียน • กวางเจา (CZ3607:14.35-18.15) • กวางเจา • กรุงเทพฯ (สนามบินสุวรรณภูมิ) (CZ361:20.05-22.00)**

- เช้า **☉ รับประทานอาหารเช้า ณ ห้องอาหารโรงแรม**  
 นำท่านเดินทางสู่ **ห้าง MIX C** ให้ท่านได้เดินเล่น ช้อปปี๊งกับ ศูนย์รวมของแบรนด์เนมระดับโลก แฟชั่นพรีเมียม เครื่องสำอางเคาน์เตอร์แบรนด์ รวมถึงร้าน Flagship Store ของแบรนด์สปอร์ตและแกดเจ็ตเทคโนโลยี (เช่น Apple, Huawei) ครบจบในที่เดียว  
 สมควรแก่เวลา กรุณาตรวจเช็คสัมภาระให้เรียบร้อย เพื่อเตรียมตัวเดินทางสู่สนามบินเพื่อกลับกรุงเทพฯ
- 14.35 น. ออกเดินทางสู่ **เมืองกวางเจา** โดยสายการบิน CHINA SOUTHERN AIRLINES เที่ยวบินที่ CZ3607 ✈️  
**(บริการอาหารและเครื่องดื่มบนเครื่อง)**  
**\*\*การบริการอาหารและเครื่องดื่มบนเครื่องบิน เป็นบริการของสายการบิน ทั้งนี้อาจมีการเปลี่ยนแปลงได้ขึ้นอยู่กับนโยบายของสายการบิน โดยไม่ต้องแจ้งให้ทราบล่วงหน้า\*\***
- 18.15 น. เดินทางถึง **สนามบินไปหวิน เมืองกวางโจว** เมืองหลวงของมณฑลกวางตุ้ง ซึ่งเป็นเมืองใหญ่ที่เติบโตอย่างรวดเร็ว จากธุรกิจการค้า นอกจากนี้ยังมีอาหารและภาษาที่เป็นเอกลักษณ์ของมณฑลนี้
- 20.05 น. เห็นฟ้าสู่ **กรุงเทพฯ** โดยสายการบิน CHINA SOUTHERN AIRLINES เที่ยวบินที่ CZ361 ✈️  
**(บริการอาหารว่างและเครื่องดื่มบนเครื่อง)**  
**\*\*การบริการอาหารและเครื่องดื่มบนเครื่องบิน เป็นบริการของสายการบิน ทั้งนี้อาจมีการเปลี่ยนแปลงได้ขึ้นอยู่กับนโยบายของสายการบิน โดยไม่ต้องแจ้งให้ทราบล่วงหน้า\*\***
- 22.00 น. ถึง **กรุงเทพฯ สนามบินสุวรรณภูมิ** โดยสวัสดิภาพ พร้อมความประทับใจ..... 😊 😊 😊 😊



\*\*\*\*\*ขอบคุณทุกท่านที่ใช้บริการ\*\*\*\*\*

😊😊😊😊 ซื่อสัตย์ จริงใจ ห่วงใย เน้นบริการ คืองานของเรา 😊😊😊😊

**\*\*หมายเหตุ: โปรแกรมและราคาสามารถเปลี่ยนแปลงได้ตามความเหมาะสมโดยไม่ต้องแจ้งให้ทราบล่วงหน้าทางบริษัทฯ จะถือผลประโยชน์ของลูกค้าเป็นสำคัญ\*\***

**\*\*ในกรณีที่ลูกค้าต้องออกตัวโดยสารภายในประเทศ (เครื่องบิน ,รถทัวร์ ,รถไฟ) กรุณาติดต่อเจ้าหน้าที่ของบริษัทฯ เพื่อเช็คว่ากรุ๊ปมีการคอนเฟิร์มเดินทางก่อนทุกครั้ง เนื่องจากสายการบินอาจมีการปรับเปลี่ยนไฟล์ทบิน หรือเวลาบิน โดยไม่ได้แจ้งให้ทราบล่วงหน้า ทางบริษัทฯ จะไม่รับผิดชอบใด ๆ ในกรณี ถ้าท่านออกตัวภายในโดยไม่แจ้งให้ทราบและหากไฟล์ทบินมีการปรับเปลี่ยนเวลาบิน เพราะถือว่าท่านยอมรับในเงื่อนไขดังกล่าว\*\***



**เช็คด่วน!!  
PASSPORT  
แบบไหนเข้าข่ายชำรุด**

หนังสือเดินทาง  
ประเทศไทย  
THAILAND  
PASSPORT

1. ตัวเล่ม **บิดงอผิดปกติ** ไม่เรียบเหมือนเดิม
2. มี **รอยรูด** **ฉีก** **เจาะ** ที่ไม่ใช่ของเจ้าหน้าที่
3. ข้อมูลส่วนตัว **เลือน** หรืออ่านไม่ออก
4. มี **คราบหมึก** **รอยเปื้อน** **รอยขีดเขียน**
5. ถูก **ดัดแปลง** **แก้ไข** หรือลบข้อมูล
6. เล่มโดน **น้ำ** **ความชื้น** **จนบวม** หรือมี **คราบเสียหาย**
7. แผ่นเคลือบหน้ารูปหรือหน้าสำคัญ **พองหรือหลุด**
8. หน้าปกหรือหน้ากระดาษ **ขาด** **หลุด** **ชำรุด** หรือ **ผิดรูปทรง**
9. มี **สติ๊กเกอร์** หรือ **สิ่งแปลกปลอม** ติดในหน้าที่ไม่เกี่ยวข้อง

หมายเหตุ: หากพาสปอร์ตมีความเสียหายทางกายภาพจะถือว่า "ชำรุด" และต้องทำเล่มใหม่ก่อนเดินทาง



# ตัวอย่าง ประเภทห้องพัก

## 1. SINGLE ( SGL )

## 2. TWIN ( TWN )

## 3. DOUBLE ( DBL )

## 4. TRIPLE ( TRP )

**ชี้แจงประเภทห้องพักโรงแรม ณ วันเข้าพัก**

- 1.กรณีห้องแบบ TWIN BED (เตียงเล็ก 2 เตียง) ซึ่งทางโรงแรมไม่มีหรือเต็ม ทางบริษัทจะขอปรับเป็นห้อง DOUBLE BED แทน
- 2.กรณีห้องแบบ DOUBLE BED (1 เตียงใหญ่) ซึ่งโรงแรมไม่มีหรือเต็ม ทางบริษัทจะขอปรับเป็นห้อง TWIN BED แทน
- 3.กรณีห้องแบบ SINGLE BED (1 เตียงใหญ่) ซึ่งโรงแรมไม่มีหรือเต็ม ทางบริษัทขอปรับเป็นห้อง TWIN BED แทน
- 4.กรณีห้องแบบ TRIPLE BED ประเภทห้องพักจะเป็น ห้องคู่ หรือ ห้องเตียงใหญ่ + 1เสริมเตียงหรือเตียงพับ *\*ไม่ใช่ห้องพักแบบ 3 เตียง\**

-----โดยมีต้องแจ้งให้ทราบล่วงหน้า-----

กรณีมาเป็นครอบครัวใหญ่มีการริควสขอห้องพักคนละประเภท ห้องในวันที่เข้าพักอาจจะไม่ได้อยู่ใกล้กัน หรืออาจจะไม่ได้อยู่ในชั้นเดียวกัน เนื่องด้วยแต่ละโรงแรมมีการจัดห้องพักที่แตกต่างกันไป *\*โดยมีต้องแจ้งให้ทราบล่วงหน้า\**

ในช่วงฤดูหนาวหรืออากาศเย็นบางโรงแรมจะปรับโหมดเครื่องปรับอากาศเป็นโหมดทำความร้อนในห้องพักแทน



\*\*\* หากสายการบินมีการปรับราคาภาษีน้ำมันขึ้น ทางบริษัทฯ ขอสงวนสิทธิ์เก็บค่าภาษีน้ำมันเพิ่มเติมตามความเป็นจริง ก่อนการเดินทาง **\*\*ราคาทัวร์นี้ใช้ค่าภาษีน้ำมัน ณ วันที่ 5 มิ.ย.69\*\***

## อัตราค่าบริการ (ราคาต่อท่าน) คณะจอยทัวร์ขึ้นต่ำ 9 ท่านออกเดินทางพร้อมหัวหน้าทัวร์

วันเดินทาง	ราคาทัวร์ผู้ใหญ่ พักห้องละ 2-3 ท่าน (9 ท่านออกเดินทาง)	พักเดี่ยว จ่ายเพิ่ม	ราคาทัวร์ผู้ใหญ่ ไม่รวมตัว
6 - 11 กรกฎาคม 2569	37,999 บาท/ท่าน	7,000 บาท/ท่าน	21,999 บาท/ท่าน
13 - 18 กรกฎาคม 2569	37,999 บาท/ท่าน	7,000 บาท/ท่าน	21,999 บาท/ท่าน
11 - 16 กันยายน 2569	35,999 บาท/ท่าน	7,000 บาท/ท่าน	20,999 บาท/ท่าน
18 - 23 ตุลาคม 2569	39,999 บาท/ท่าน	7,000 บาท/ท่าน	22,999 บาท/ท่าน

## อัตราค่าบริการนี้รวม



✓ ค่าตัวเครื่องบินชั้นทัศนางจร ไป-กลับ พร้อมกรุ๊ป ตามที่ระบุไว้ในรายการเท่านั้น **ตัวเครื่องบินที่ใช้เป็นแบบกรุ๊ปไม่สามารถเลือกที่นั่งล่วงหน้าได้ (ท่านจะได้รับที่นั่งแบบสุ่มเท่านั้น)**



✓ ค่าภาษีสนามบินทุกแห่ง



✓ ค่าโรงแรมระดับมาตรฐาน (พักห้องละ 2-3 ท่าน) กรณีห้อง TWIN BED (เตียงเดี่ยว 2 เตียง) ซึ่งโรงแรมไม่มีหรือเต็ม ทางบริษัทขอปรับเป็นห้อง DOUBLE BED แทนโดยไม่ต้องแจ้งให้ทราบล่วงหน้า หรือ หากต้องการห้องพักแบบ DOUBLE BED ซึ่งโรงแรมไม่มีหรือเต็ม ทางบริษัทขอปรับเป็นห้อง TWIN BED แทนโดยไม่ต้องแจ้งให้ทราบล่วงหน้า เช่นกัน กรณีพักแบบ TRIPLE ROOM 3 ท่าน 1 ห้อง ท่านที่ 3 อาจเป็นเสริมเตียง หรือ SOFA BED หรือ เสริมฟูกที่นอน ทั้งนี้ขึ้นอยู่กับรูปแบบการจัดห้องพักของโรงแรมนั้นๆ



✓ ค่าอาหาร ตามที่ระบุไว้ในรายการ



✓ ค่ายานพาหนะ และค่าธรรมเนียมเข้าชมสถานที่ต่างๆ ตามที่ระบุไว้ในรายการ



✓ น้ำหนักสัมภาระ: ท่านละไม่เกิน 23 กิโลกรัม จำนวนท่านละ 1 ใบ สัมภาระติดตัวขึ้นเครื่องได้ 1 ชิ้น ต่อท่าน น้ำหนักต้องไม่เกิน 7 กิโลกรัม, ค่าประกันวินาศภัยเครื่องบินตามเงื่อนไขของแต่ละสายการบินที่มีการเรียกเก็บ



## ค่าประกันอุบัติเหตุในการเดินทางต่างประเทศ



### ตารางผลประโยชน์ Benefits Schedule

### แผนการประกันภัยอุบัติเหตุเดินทางสำหรับธุรกิจนำเที่ยว

ชื่อตกลงคุ้มครอง	จำนวนเงินประกัน (บาท)
เสียชีวิต สูญเสียอวัยวะ สายตา หรือทุพพลภาพถาวรสิ้นเชิงเนื่องจากอุบัติเหตุ	1,000,000
การรักษาพยาบาลต่ออุบัติเหตุแต่ละครั้ง ต่อคน ต่อระยะเวลาเดินทาง ไม่เกินวงเงิน	500,000

#### เงื่อนไข

1. ความคุ้มครองและผลประโยชน์จำกัดความรับผิดชอบต่อการสูญเสียจากอุบัติเหตุแต่ละครั้ง สำหรับค่าชดเชยต่างๆ ตามกรมธรรม์สูงสุดไม่เกิน 1,000,000 บาทต่ออุบัติเหตุแต่ละครั้งภายใต้กรมธรรม์มาตรฐาน สำหรับธุรกิจนำเที่ยว ผู้ถือกรมธรรม์ต้องแจ้งรายละเอียด การเดินทาง จำนวนรายชื่อ และโปรแกรมการเดินทาง ของนักท่องเที่ยว ให้บริษัท ทราบก่อนกำหนดการเดินทางทุกครั้ง
2. ระยะเวลาคุ้มครอง : 1 เกี่ยวการเดินทาง (trip)
3. ไม่จำกัดอายุผู้เอาประกันภัย
4. กรมธรรม์ประกันภัยนี้ ไม่คุ้มครองผู้ที่เดินทางไป หรือการเดินทางผ่าน หรือ การเดินทางภายในประเทศต่อไปนี้ อัฟกานิสถาน เบลารุส ไครเมีย (รวมถึงเซวัสโตปอล) คิวบา อิหร่าน เนปาล (เฉพาะพื้นที่ใดๆ ที่มีความสูงตั้งแต่ 1,500 เมตร จากระดับน้ำทะเลขึ้นไป) เกาหลีเหนือ รัสเซีย ซีเรีย เวมซูลา พม่า และยูเครน เฉพาะภูมิภาคโดเนตลค์ ลูฮันสค์ เดอร์ซอน และซาปอริฌเนีย - ประเทศต่างๆ ที่ได้รับการคว่ำบาตรจากสหประชาชาติ หรือได้รับการคว่ำบาตรทางการค้าทางเศรษฐกิจ กฎหมายหรือข้อบังคับของสหภาพยุโรป สหราชอาณาจักร หรือ สหรัฐอเมริกา



## อัตราค่าบริการนี้ไม่รวม

- ❌ ค่าทำหนังสือเดินทางทุกประเภท
- ❌ ชาวต่างชาติที่พำนักในประเทศไทย การเดินทางเข้า-ออกประเทศไทย ต้องไปทำเอกสารเข้า-ออกเอง โดยที่ทางบริษัทฯ ไม่ได้ดำเนินการให้ทุกกรณี
- ❌ ค่าธรรมเนียมยื่นวีซ่าท่องเที่ยวเข้าประเทศจีน ผู้ถือหนังสือเดินทางไทย (หมายเหตุ : ตั้งแต่วันที่ 1 มีนาคม 2567 จีนยกเลิกการขอวีซ่า สำหรับหนังสือเดินทางไทย ท่านสามารถเข้าจีนโดยไม่ต้องขอวีซ่า ) ยกเว้นกรณี การพำนักถาวร การทำงาน การศึกษา กิจกรรมด้านสื่อ หรือกิจกรรมอื่น ๆ ที่จำเป็นต้องได้รับการอนุญาตล่วงหน้าจากหน่วยงานที่รับผิดชอบของอีกฝ่ายหนึ่ง
- ❌ ค่าวีซ่าจีนสำหรับชาวต่างชาติที่ต้องยื่นวีซ่าเข้าประเทศจีน กรุณาเช็กับทางเจ้าหน้าที่บริษัททัวร์
- ❌ ค่าดำเนินการคัดกรองตรวจหาเชื้อ RT-PCR หรือ ATK ในกรณีประเทศจีนต้องให้ตรวจ
- ❌ ค่าใช้จ่ายอื่นๆ ที่นอกเหนือจากรายการระบุ เช่น ค่าใช้จ่ายส่วนตัวอื่นๆ ฯลฯ
- ❌ ค่าภาษีมูลค่าเพิ่ม VAT 7 % และหักภาษี ณ ที่จ่าย 3 % ในกรณีที่ลูกค้าต้องการใบเสร็จรับเงินที่ถูกต้อง จะต้องบวกค่าภาษีมูลค่าเพิ่ม และหัก ณ ที่จ่าย จากยอดขายจริงทั้งหมดเท่านั้น และโปรดแจ้งทางบริษัทฯ จะออกให้ภายหลัง ขอสงวนสิทธิ์ออกใบเสร็จที่ถูกต้องให้กับบริษัททัวร์เท่านั้น
- ❌ ค่าธรรมเนียมน้ำมันและภาษีสนามบิน ทางบริษัทฯ ขอสงวนสิทธิ์เก็บค่าภาษีน้ำมันเพิ่มตามความเป็นจริง ก่อนการเดินทาง

**กรุณาเตรียมค่าทิปหัวหน้าทัวร์ โกด และคนขับรถ รวม 1,500 บาท**  
**เด็กชำระทิปเท่ากับผู้ใหญ่**



### สำคัญมาก!!

หนังสือเดินทาง (Passport) ต้องมีอายุ 6 เดือนขึ้นไป  
และเหลือหน้าว่าง 2 หน้าขึ้นไป ต้องนำมาในวันเดินทาง

\*\*ทางบริษัท ไม่สามารถรับผิดชอบ ในกรณีที่ลืมนำมา หรือนำหนังสือเดินทางมาผิดเล่ม

## กฎข้อบังคับ Power Bank ที่จะนำขึ้นเครื่อง

Power Bank ที่จะนำขึ้นเครื่องที่สนามบินเมืองจีน ต้องมีเครื่องหมาย CCC (China Compulsory Certificate (CCC) หรือเครื่องหมาย 3C เป็นเครื่องหมาย รับรองความปลอดภัยภาคบังคับของจีน ถึงจะนำขึ้นเครื่องได้ ถ้าไม่มีเครื่องหมายนี้ที่ด้านหลังของ Power Bank ไม่สามารถนำขึ้นเครื่องได้





## ข้อควรทราบก่อนการเดินทาง

- 

คณะจอยทัวร์ขึ้นตัว 9 ท่าน ออกเดินทาง มีหัวหน้าทัวร์ ไทยเดินทางไป-กลับ พร้อมกับการขนาดของกรุ๊ปไซค์ จำนวนผู้เดินทางอาจมีการปรับเพิ่มขึ้นได้โดยไม่ต้องแจ้งให้ทราบล่วงหน้า
- 

บริษัทฯ มีสิทธิ์ที่จะเปลี่ยนแปลงรายละเอียดบางประการ ในทัวร์นี้ เมื่อเกิดเหตุสุดวิสัยจนไม่อาจแก้ไขได้
- 

รายการท่องเที่ยวสามารถเปลี่ยนแปลงได้ตามความเหมาะสม โดยคำนึงถึงผลประโยชน์ของผู้เดินทางเป็นสำคัญ
- 

รายการท่องเที่ยว และอาหาร สามารถสลับรายการในแต่ละวัน เพื่อให้โปรแกรมการท่องเที่ยวเป็นไปอย่างราบรื่น และเหมาะสมโดยคำนึงถึงผลประโยชน์ของผู้เดินทางเป็นสำคัญ
- 

บริษัทฯ ไม่รับผิดชอบค่าเสียหายในเหตุการณ์ที่เกิดจากสายการบิน ภัยธรรมชาติ ปฏิวัติ และอื่นๆ ที่อยู่นอกเหนือการควบคุมของทางบริษัทฯ หรือค่าใช้จ่ายเพิ่มเติมที่เกิดขึ้นทางตรงหรือทางอ้อม เช่น การเจ็บป่วย, การถูกทำร้าย, การสูญหาย, ความล่าช้า หรือจากอุบัติเหตุต่างๆ
- 

ทางบริษัทฯ จะไม่รับผิดชอบใดๆทั้งสิ้นหากเกิดกรณีความล่าช้าจากสายการบิน, การประท้วง, การนัดหยุดงาน, การก่อกองกำลัง หรือกรณีที่ทำานถูกปฏิเสธ การเข้าหรือออกเมืองจากเจ้าหน้าที่ตรวจคนเข้าเมือง หรือเจ้าหน้าที่กรมแรงงานทั้งจากไทย และต่างประเทศ ซึ่งอยู่นอกเหนือความรับผิดชอบของบริษัทฯ
- 

หากไม่สามารถไปเที่ยวในสถานที่ที่ระบุโปรแกรมได้ อันเนื่องมาจากธรรมชาติ ความล่าช้า และความผิดพลาดจากทางสายการบิน จะไม่มีการคืนเงินใดๆ ทั้งสิ้น แต่ทั้งนี้ทางบริษัทฯ จะจัดหารายการเที่ยวสถานที่อื่นๆ มาให้โดยของสงวนสิทธิ์การจัดหาโดยไม่ต้องแจ้งให้ทราบล่วงหน้า
- 

ราคานี้คิดตามราคาตั๋วเครื่องบินในปัจจุบัน หากราคาตั๋วเครื่องบินปรับสูงขึ้น บริษัทฯ สงวนสิทธิ์ที่จะปรับราคาตั๋วเครื่องบินตามสถานการณ์ดังกล่าว
- 

ทางบริษัทฯ จะไม่รับผิดชอบใดๆ ทั้งสิ้น หากท่านใช้บริการของทางบริษัทฯ ไม่ครบ อาทิ ไม่เที่ยวบางรายการไม่ทานอาหารบางมื้อเพราะค่าใช้จ่ายทุกอย่าง ทางบริษัทฯ ได้ชำระค่าใช้จ่ายให้ตัวแทนต่างประเทศแบบเหมาขาดก่อนออกเดินทางแล้ว
- 

กรณีที่ต้องการตรวจคนเข้าเมืองทั้งที่กรุงเทพฯ และในต่างประเทศปฏิเสธไม่ให้เดินทางออก หรือเข้าประเทศที่ระบุในรายการเดินทางบริษัทฯ ของสงวนสิทธิ์ที่จะไม่คืนค่าบริการไม่ว่ากรณีใดๆ ทั้งสิ้น
- 

ทางบริษัทฯ จะไม่รับผิดชอบใดๆ ทั้งสิ้น หากเกิดสิ่งของสูญหายจากการโจรกรรม และ/หรือ เกิดอุบัติเหตุที่เกิดจากความประมาทของตัวนักท่องเที่ยวเอง
- 

ในกรณีที่ลูกค้าต้องออกตัวโดยสารภายในประเทศ กรุณาติดต่อเจ้าหน้าที่ของบริษัทฯ ก่อนทุกครั้ง มิฉะนั้นทางบริษัทฯ จะไม่รับผิดชอบค่าใช้จ่ายใดๆ ทั้งสิ้น
- 

เมื่อท่านตกลงชำระเงินไม่ว่าทั้งหมดหรือบางส่วนกับทางบริษัทฯ ทางบริษัทฯ จะถือว่าท่านได้ยอมรับเงื่อนไขข้อตกลงต่างๆ ที่ได้ระบุไว้แล้วทั้งหมด
- 

ที่นั่ง Long Leg โดยปกติอยู่บริเวณทางออกประตูฉุกเฉิน และผู้ที่จะนั่งต้องมีคุณสมบัติตรงตามที่สายการบินกำหนด เช่น ต้องเป็นผู้ที่มีร่างกายแข็งแรง และช่วยเหลือผู้อื่นได้อย่างรวดเร็วในกรณีที่เครื่องบินมีปัญหา เช่น สามารถเปิดประตูฉุกเฉินได้ (น้ำหนักประมาณ 20 กิโลกรัม) ไม่ใช่ผู้ที่มีปัญหาทางด้านสุขภาพและร่างกาย และอำนาจในการให้ที่นั่ง Long Leg ขึ้นอยู่กับทางเจ้าหน้าที่เช็คอินสายการบินตอนเวลาที่เช็คอินเท่านั้น



# เงื่อนไขการจอง และชำระเงิน

## CASE 01

### ในการจองครั้งแรก

ชำระมัดจำท่านละ 20,000 บาท หรือทั้งหมด (ภายใน 2 วัน หลังจากทำการจอง) พร้อมส่งสำเนาหนังสือเดินทางแบบสี เท่านั้น !! ให้กับเจ้าหน้าที่ฝ่ายขายก่อนการเดินทาง 20 วัน

**กรุณา ถ่ายหน้าหนังสือเดินทาง ให้ตรง ชัดเจน ตามตัวอย่าง**  
 มีผลกับการใช้กรอกใบตม.เข้าประเทศจีนแบบออนไลน์



(เงินมัดจำถือเป็นการยืนยันการจองกับบริษัทฯ และขอสงวนสิทธิ์ยกเลิกการจองของท่านหากท่านไม่ชำระเงินตามกำหนด โดยไม่แจ้งให้ทราบล่วงหน้า)

## CASE 02

### กรณีลูกค้าทำการจองน้อยกว่าวันเดินทาง 30 วัน

ทางบริษัทฯ ขอสงวนสิทธิ์ในการเก็บค่าทัวร์เต็มจำนวนทันที ในวันที่จองเท่านั้น

## CASE 03

### ชำระส่วนที่เหลือ ก่อนเดินทาง 30 วัน

(นับรวมวันเสาร์ อาทิตย์ และวันหยุดราชการ) หากท่านไม่ชำระตามวันดังกล่าวทางบริษัทถือว่าท่านยกเลิกการเดินทาง โดยไม่มีเงื่อนไข และขอสงวนสิทธิ์ในการคืนเงินตามเงื่อนไขการยกเลิก

## CASE 04

### กรณีที่ท่านชำระค่าทัวร์ทั้งหมดหรือบางส่วน

ทางบริษัทฯ ถือว่าท่านได้ยอมรับเงื่อนไขและข้อตกลงต่างๆ ที่ได้ระบุไว้ทั้งหมดนี้แล้ว

**แจ้งเพื่อทราบ**  
 ▶ กรณีลูกค้าจองทัวร์และชำระมัดจำแล้ว ◀  
 ถือว่าท่านได้ยอมรับในข้อความ และเงื่อนไขที่บริษัทฯแจ้งข้างต้น



# เงื่อนไขการยกเลิก

กรณีการขอยกเลิกการเดินทาง หรือเลื่อนการเดินทาง จะต้องอีเมลล์ เพื่อเป็นการแจ้งยกเลิกกับทางบริษัทอย่างเป็นทางการเป็นลายลักษณ์อักษร  
( การยกเลิกการจอง กรุณาโทรติดต่อเจ้าหน้าที่ฝ่ายขายเท่านั้น )

กรณีต้องการขอรับเงินค่าบริการคืน จะต้องอีเมลล์ เพื่อทำเรื่องขอรับเงินค่าบริการคืน โดยแนบหนังสือมอบอำนาจพร้อมหลักฐานประกอบการมอบอำนาจ และหน้าสมุดบัญชีธนาคาร (ต้องเป็นชื่อบัญชีเดียวกันที่ชำระค่าบริการ) ที่ต้องการให้นำเงินเข้าให้ครบถ้วน โดยมีเงื่อนไขการคืนค่าบริการ ตาม"ประกาศคณะกรรมการธุรกิจนำเที่ยวและมัคคุเทศก์ เรื่อง หลักเกณฑ์เกี่ยวกับการกำหนดอัตราการจ่ายเงินค่าบริการคืนให้แก่นักท่องเที่ยว พ.ศ. 2563" ดังนี้

วันที่ยกเลิกการเดินทาง	เก็บเงินยกเลิกการเดินทาง
<p>ไม่น้อยกว่า <b>30</b> วันก่อนการเดินทาง (ไม่นับวันเดินทาง)</p>	<p>คืนเงินค่าทัวร์เต็มจำนวน ยกเว้น ค่าใช้จ่ายที่เกิดขึ้นจริง เพื่อการเตรียมการนำเที่ยว ทั้งหมด เช่น ค่ามัดจำ ตั๋วเครื่องบิน ค่าบริการแลนด์ ต่างประเทศ เป็นต้น</p>
<p>ไม่น้อยกว่า <b>15 - 29</b> วันก่อนการเดินทาง (ไม่นับวันเดินทาง)</p>	<p>คืนเงิน <b>50%</b> ของค่าทัวร์ทั้งหมด ยกเว้น ค่าใช้จ่ายที่เกิดขึ้นจริง เพื่อการเตรียมการนำเที่ยว ทั้งหมด เช่น ค่ามัดจำ ตั๋วเครื่องบิน ค่าบริการแลนด์ ต่างประเทศ เป็นต้น</p>
<p>ไม่น้อยกว่า <b>15</b> วันก่อนการเดินทาง (ไม่นับวันเดินทาง)</p>	<p>ทางบริษัทฯ ขอสงวนสิทธิ์ <b>ไม่คืนเงินค่าทัวร์ทั้งหมด</b> การจ่ายเงินคืนแก่นักท่องเที่ยวตามข้อกำหนดด้านบนซึ่งมีการ หักเงินในบางส่วนนั้น เนื่องจากทางบริษัทมีค่าใช้จ่ายที่ได้จ่ายจริง เพื่อการเตรียมการนำเที่ยวไปแล้ว เช่น การมัดจำที่นั่ง ตั๋วเครื่องบิน การจองที่พัก และ ค่าใช้จ่ายที่จำเป็นอื่นๆ เป็นต้น</p>
<p><b>การยกเลิกเดินทางกับกรุ๊ป</b> ที่ออกเดินทางช่วง เทศกาลวันหยุด เช่น ปีใหม่, สงกรานต์ เป็นต้น</p>	<p>บางสายการบินมีการรันตีมัดจำที่นั่งกับสายการบิน และค่ามัดจำที่หัก รวมถึงเที่ยวบินพิเศษ เช่น CHARTER FLIGHT <b>จะไม่มีการคืนเงินมัดจำ หรือ ค่าทัวร์ทั้งหมดที่ชำระแล้ว</b> ไม่ยกเลิกด้วยกรณีใดๆ</p>
<p>หากท่าน <b>งดการใช้บริการ</b> รายการใดรายการหนึ่ง หรือ ไม่เดินทางพร้อมคณะ</p>	<p>ทางบริษัทฯ <b>จะถือว่าท่านสละสิทธิ์ ไม่อาจเรียกร้อง ค่าบริการ และเงินมัดจำคืน</b> ไม่อ้างกรณีใดๆ ทั้งสิ้น</p>
<p><b>กรณีที่กองตรวจคนเข้าเมือง</b> ในกรุงเทพฯ และต่างประเทศ <b>ปฏิเสธการเดินทาง</b> ออกหรือเข้าประเทศที่ระบุ</p>	<p>บริษัทฯ ขอสงวนสิทธิ์ <b>ที่จะไม่คืนค่าทัวร์ ไม่ว่าจะกรณีใดๆ</b> *สำคัญ บริษัทฯ ธุรกิจเพื่อการท่องเที่ยวเท่านั้น ไม่สนับสนุนการเดินทาง เข้าประเทศโดยผิดกฎหมาย ลูกค้านำต้องผ่านการตรวจคนเข้าเมือง ด้วยตัวของตนเอง โดยมิศุเทศกไม่สามารถช่วยเหลือใดๆ ได้ทั้งสิ้น</p>

\*\* ก่อนทำการจองทัวร์ทุกครั้ง กรุณาอ่านโปรแกรมอย่างละเอียดทุกหน้า และทุกบรรทัด  
เนื่องจากทางบริษัทฯ จะอิงตามรายละเอียดของโปรแกรมที่ขายเป็นหลัก \*\*

**แจ้งเพื่อทราบ**

กรณีลูกค้าจองทัวร์และชำระมัดจำแล้ว ถือว่าท่านได้ยอมรับในข้อความ และเงื่อนไขที่บริษัทฯ แจ้งข้างต้น